

자궁경부암의 위험 요인에는 어떠한 것이 있나요?

자궁경부암은 여러 가지 위험요인이 복합적으로 작용합니다.

감염

- 인유두종바이러스(HPV)감염
- 인간면역결핍바이러스 감염

환경

- 흡연
- 17세 이전의 이른 성관계를 가진 여성
- 여러 남성과 성관계를 가진 여성
- 여러 명의 여성과 성관계를 가진 배우자를 둔 여성

인유두종바이러스란(HPV) : 주로 성적 접촉으로 옮겨지며 저위험군 바이러스는 성기, 회음부, 항문 주위에 좁쌀 또는 사마귀 모양의 병변을 유발하지만 일부 고위험군 바이러스는 자궁경부암을 발생하게 합니다.

자궁경부암을 예방할 수 있는 방법은 무엇인가요?

- 건강한 성생활 (콘돔 사용, 성 상대자수의 최소화)
- 충분한 양의 과일과 채소 섭취
- 금연
- 조기 검진으로 암 이전 단계에서 발견 (가장 효과적인 방법)

+ 암 예방을 위한 국민 암예방 수칙 +

- **담배**를 피우지 말고, 남이 피우는 담배 연기도 피하기
- 채소와 과일을 충분하게 먹고, 다채로운 식단으로 균형 잡힌 **식사**하기
- **음식**을 짜지 않게 먹고, 탄 음식을 먹지 않기
- **술**은 하루 두 잔 이내로만 마시기
- 주 5회 이상, 하루 30분 이상, 땀이 날 정도로 걷거나 **운동**하기
- 자신의 체격에 맞는 건강 **체중** 유지하기
- 예방접종 지침에 따라 B형 간염 **예방접종** 받기
- 성 매개 감염병에 걸리지 않도록 안전한 **성생활**하기
- **발암성 물질**에 노출되지 않도록 작업장에서 안전 보건 수칙 지키기
- 암 조기 검진 지침에 따라 **검진**을 빠짐없이 받기

※세부내용은 국가암정보센터를 참고하십시오.



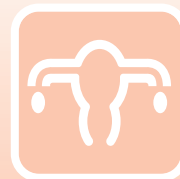
제 작 : 국립암센터
문의처 : 국가암정보센터 (1577-8899 / www.cancer.go.kr)

본 제작물은 국립암센터 발전기금으로 제작되었습니다.
©Copyright 2007 NATIONAL CANCER CENTER

국립암센터
NATIONAL CANCER CENTER

자궁경부암

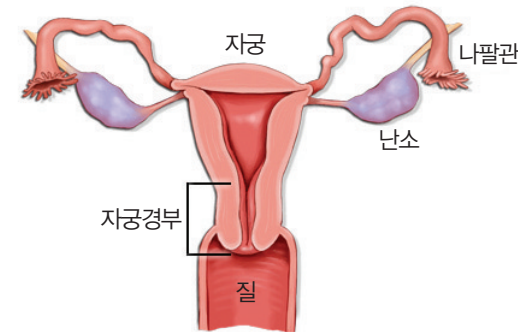
예방과 검진



여성의 암 발생 4위!!

자궁경부란 무엇인가요?

자궁경부는 일명 경관이라고도 하며 자궁의 입구에 해당하는 하부 1/3을 말합니다. 자궁경부는 바깥쪽으로 질과 연결되어 있으며, 신축성 있는 조직으로 구성되어 있고 자궁은 임신을 유지, 출산을 가능하게 하는 기능을 합니다.



[자궁의 구조]

자궁경부암이란 무엇인가요?

자궁의 입구인 자궁경부에 발생하는 여성 생식기 암입니다. 자궁경부암은 정상 세포에서 시작하여 정상 조직과 암 조직의 중간과정을 거쳐, 자궁경부암 0기로 진행하게 되고, 이 단계에서도 발견하여 치료하지 못하면 다시 침윤성 자궁경부암으로 진행하게 됩니다.

인유두종바이러스라고 불리는 바이러스는 자궁경부암 발생에서 가장 중요한 역할을 합니다.

자궁경부암 증상

자궁경부암의 증상은 무엇인가요?

“초기에는 대부분의 경우
특징적인 증상이 없습니다.”

- 질출혈
: 성교 후, 심한 운동 후, 대변을 볼 때, 질 세척 후 등
- 질 분비물의 증가
- 골반통 (골반 부위에서 발생하는 통증)
- 요통 (허리와 엉덩이 부위의 통증)
- 체중 감소

자궁경부암의 정기 검진은 어떻게 해야 하나요?

자궁경부암 조기검진은 자궁경부암의 전구질환인 자궁경부상피이형성증과 상피내암 단계에서 발견하여 간단한 치료로써 환자를 완치시키고자 하는 것입니다.

[자궁경부암 검진 권고안 (국립암센터, 대한산부인과학회)]

- 검진 연령 : 성경험이 있거나 만 20세 이상의 모든 여성
- 검진 주기 : 1년 간격
- 검진 방법 : 자궁경부세포검사 (Pap Smear)

진단 방법

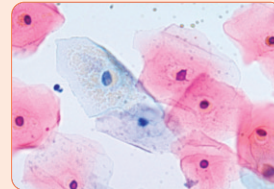
자궁경부암의 진단 방법은 무엇인가요?

☞ 의사의 진찰

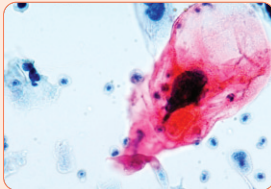
- 내진, 자궁경부세포검사(Pap Smear)가 있습니다.

☞ 자궁경부세포검사 (Pap Smear)

- 질경을 넣어 자궁경부를 보이게 한 다음 세포 채취용 솔로 자궁경부세포를 채취하여 유리 슬라이드에 도말하여 현미경으로 검사하는 방법입니다.



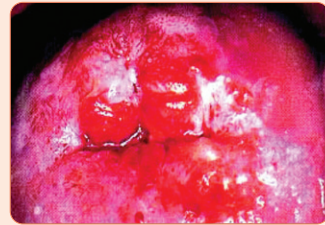
[자궁경부 정상 세포]



[자궁경부 암세포]

☞ 질 확대경 검사 (Colposcopy)

- 자궁경부세포검사나 육안 관찰에서 이상이 있을 경우 비정상 부위를 확대하여 보는 것입니다.



[질 확대경 검사 소견]

☞ 조직검사

- 자궁경부에서 조직을 떼어내어 염색한 후 현미경으로 관찰하는 것입니다.

☞ 방광경 및 에스결장경검사

- 자궁경부암이 방광 및 직장의 점막을 침범했는가를 확인하기 위하여 시행합니다.
- 침윤성 자궁경부암이 확인된 경우 병기를 정확히 설정하기 위해서 시행하는 검사입니다.

☞ 전산화 단층촬영 (CT) 및 자기공명영상 (MRI)

- 내진, 방광경 검사, 에스결장경 검사 등으로는 자궁경부 주위조직의 침윤 및 림프절 전이 여부를 알기 어려워, 자궁경부암 치료 방법 및 예후 결정을 위해 최근에는 전 세계적으로 시행하고 있습니다.



[질 상부를 침범한 자궁경부암 환자의 MRI 소견]

☞ 골스캔 (Bone Scan)

- 방사성 동위원소를 사용하여 뼈로의 전이 유무를 확인할 수 있습니다.

☞ 양전자 방출 단층 촬영 (PET)

- 전신이 촬영되며 암 조직이 정상 조직에 비해 뚜렷하게 나타나는 장점이 있고, 다른 검사로 찾기 어려운 원격 전이, 재발 등을 밝히는 데 도움이 됩니다.

치료 방법

암의 치료 방법은 진단된 암의 종류, 암의 진행 단계, 환자의 전신 상태, 환자의 나이 등 여러 가지 상황을 전체적으로 고려하여 다양한 치료 방법으로 접근하게 됩니다.

자궁경부암의 치료 방법에는 어떠한 것이 있나요?

수술, 방사선치료, 항암화학요법이 있으며 암의 진행 정도와 환자의 상태에 따라 치료가 결정됩니다.

치료 후 예후는 병기마다 다르지만 조기 치료를 받으면 비교적 결과가 좋습니다!

+ 국가암관리사업 +

[국가 암조기검진사업]

국가에서는 5대암(위암, 간암, 대장암, 유방암, 자궁경부암)에 대한 검진을 암종별 검진주기에 따라 제공해 드립니다.

[암치료비 지원사업]

국가에서는 저소득층 암환자에 대하여 경제적 부담 완화와 치료율을 제고하고자 의료비를 지원하고 있습니다.

[재가암환자 관리사업]

국가에서는 가정에서 치료중 이거나 요양중인 저소득층 암환자를 대상으로 지역사회에서 제공 가능한 보건 의료 서비스를 제공하여 암환자의 질을 증대시키고 있습니다.

[말기암환자 호스피스완화의료 지원사업]

말기암환자 호스피스 기관을 선정하여 말기암환자의 삶의 질을 향상시키고 있습니다.

◆ 자세한 사항은 국가암정보센터(1577-8899)로 문의하시기 바랍니다.